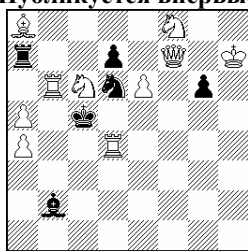


Тематические блиц-конкурсы составления двухходовок на прямой и кооперативный маты "Полтава-11-13.06.2010"

Тема #2: Для защиты от угрозы в одном варианте черная фигура (пешка) вскрывает линию действия другой черной фигуры (пешки), а в другом – сама является вскрываемой. Для выполнения темы достаточно представить по одному варианту в одной и той же фазе (пример №1) или в разных фазах. Цель вскрытия любая с произвольным их сочетанием: нападение, связывание, шах и т.п.

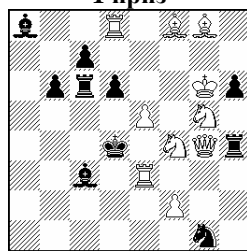
Тема Н#2: Не менее одной пары решений (не близнецов), где в одном из решений черная фигура вскрывает линию другой черной фигуры, а в другом – сама является вскрываемой. Вскрываемая черная фигура совершает ход по вскрытой линии (пример №4), либо ее вскрытие используется для антидуального выбора первого или второго хода белых, либо с какой-то иной целью.

№1. А.Василенко
Публикуется впервые



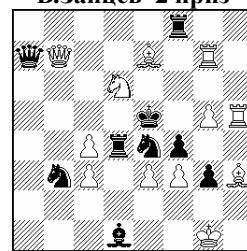
#2 10+6

№2. В.Дячук, В.Копыл
1 приз



#2 10+10

№3. А.Булавка, В.Волчек, В.Зайцев 2 приз



#2 12+7

№1. 1.e7? [2.Qd5#], 1...R:a5 2.S:d7#, 1...dc 2.Se6#, 1...S:f7 2.Rb5#, 1...B:d4!

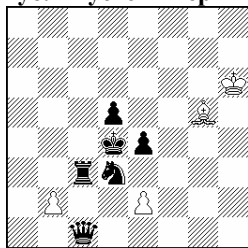
1.Qg7! [2.Qe5#], 1...S – 2.Rb5#, 1...Sb7 2.S:d7#, 1...de 2.S:e6#, 1...dc 2.R:c6#, 1...B:d4 2.Q:d4#.

№2. 1...Rc4 2.Sge6#, 1...Rc5 2.Se2#, 1...d5+ 2.Sfe6#, 1.Qe6! [2.Qd5#], 1...Rc4 2.Q:c4#, 1...Rc5 2.Rd3#, 1...d5 2.Re4#,

1...Kc5 2.Qd5#. Перемена трех матов, разрушение батареи, вступление на поле мата иллюзорной игры, богатая стратегия.

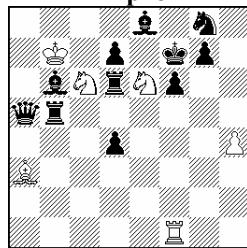
№3. 1.Rf7! [2.ef#], 1...Rd – 2.Q:e4#, 1...Rd5 2.Q:d5#, 1...R:c4 2.S:c4#, 1...Se – 2.g6#, 1...Sf6 2.ef#, 1...S:d6 2.Bf6#, 1...S:g5 2.R:g5#, 1...fe 2.f4#, 1...Rf7 2.S:f7#. Развернутая тематическая игра без каких-либо тонкостей.

№4. А.Василенко
Публикуется впервые



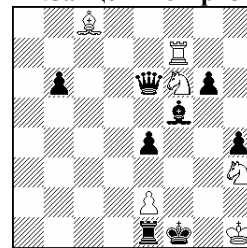
Н#2 2Sol 4+6

№5. В.Семенов, А.Семенов
1 приз



Н#2 2Sol 6+11

№6. А.Булавка, В.Волчек, В.Зайцев 2-3 приз



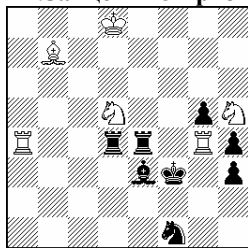
Н#2 2Sol 6+8

№4. 1.Sc5 b3 2.Re3 Bf6#; 1.Rc5 Bf4 2.Qc4 e3#.

№5. 1.R:c6 h5 2.d5 Sg5#; 1.de Bc5 2.Rd8 Se5#. Чередование тематических фигур. Тема Зилахи. Правильные маты.

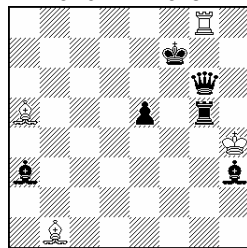
№6. 1.Bh3 Ba6 2.Qg4 Sg4#; 1.Qc8 Sg1 2.Bd7 Sd7#.

№7. А.Булавка, В.Волчек, В.Зайцев 2-3 приз



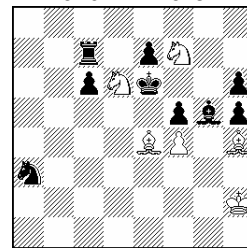
Н#2 2Sol 6+8

№8. В.Копыл
1 почетный отзыв



Н#2 2Sol 4+6

№9. В.Горбунов
2 почетный отзыв



Н#2 2Sol 6+9

№7. 1.R:a4 Rg2 2.Rb4 S:b4#; 1.R:g4 Ra2 2.Rf4 Sg4#.

В двух задачах постоянных лауреатов полтавских конкурсов из Беларуси представлены прокладки пути соответственно в диагональном и ортогональном механизмах с чередованием тематических фигур. Очень хорошие технические достижения для рамок блицконкурсов, но подобная игра в коопматах не редкость.

№8. 1.Rf5 Bd8 2.Qg1 Ba2#; 1.Qe6 Bb4 2.Rg7 Rf8#. Чередование тематических фигур с правильными матами.

№9. 1.ed B:c6 2.Bd8 S:d8#; 1.Kd7 B:g5 2.e5 B:f5#. Интересный нюанс, который может иметь самостоятельную тематическую ценность: первыми ходами черные создают новые преграды для мата, а вторыми ходами устраняют их.